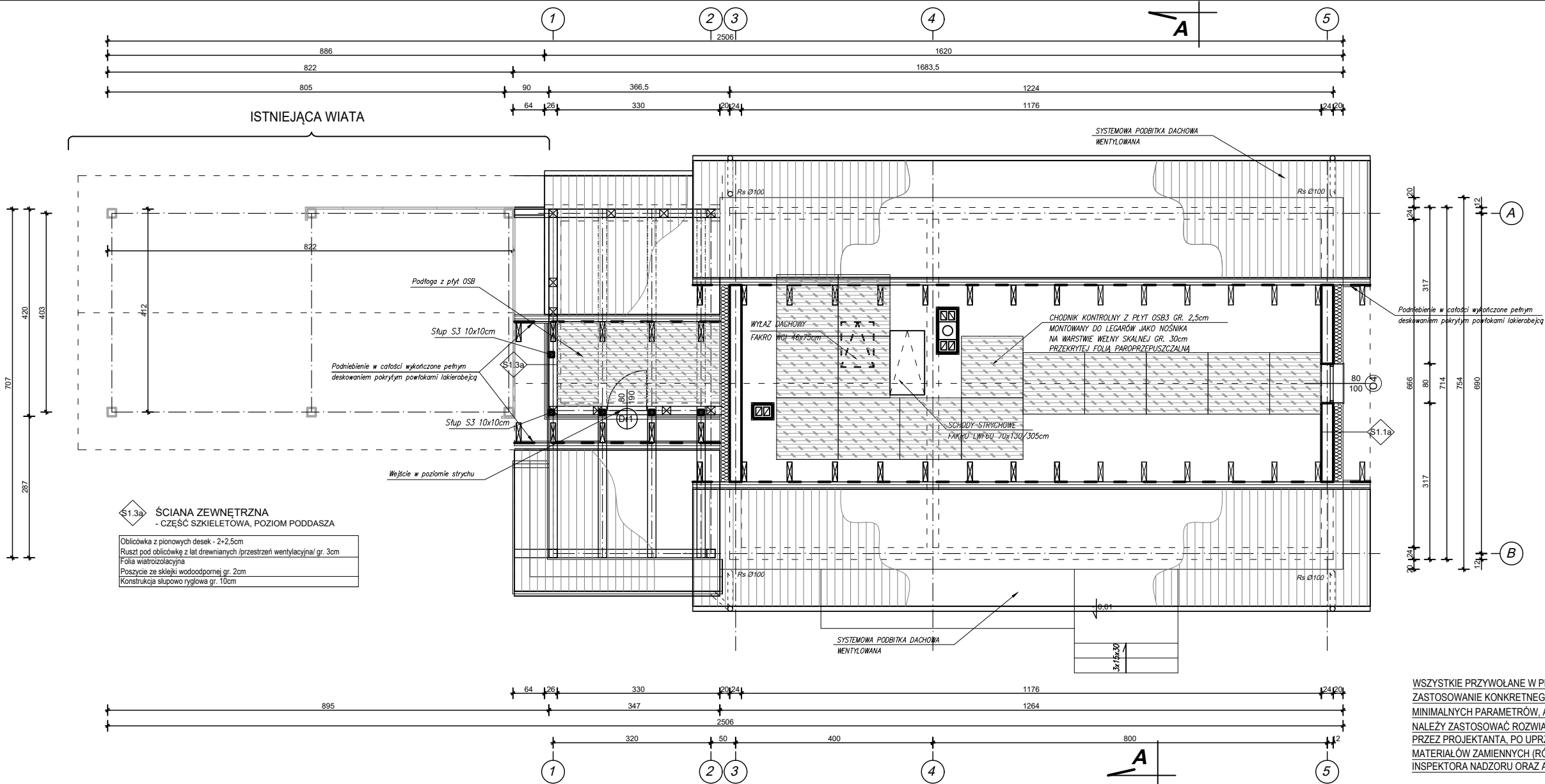


RZUT STRYCHU
skala 1:50



Ś1.3a ŚCIANA ZEWNĘTRZNA
- CZĘŚĆ SZKIELETOWA, POZIOM PODDASZA

Oblicówka z pionowych desek - 2x2,5cm
Ruszt pod oblicówką z lat drewnianych /przestrzeń wentylacyjną/ gr. 3cm
Folia wiatroizolacyjna
Poszycie ze szkliwa wodoodpornej gr. 2cm
Konstrukcja słupowo ryglowa gr. 10cm

Ś1.1a ŚCIANA ZEWNĘTRZNA - PODDASZE

Wyprawa tynkarska z cienkowarstwowego tynku akrylowego (materiał: podkład tynkarski, tynk cienkowarstwowy)
zaprawa klejowa - szpachlowa z zatopioną siatką z włókna szklanego system ETICS
Warstwa styropianu EPS 70-032 wg PN-EN 13163
λ=0,032 W/m*K, gr. 20cm na zaprawie klejowo-szpachlowej system ETICS
Ściana murowana z bloczków wapienno-piaskowych gr. 24cm

WSZYSTKIE PRZYWOŁANE W PROJEKcie MATERIAŁY I URZĄDZENIA WSKAZUJĄCE NA ZASTOSOWANIE KONKRETNego TyPU MATERIAŁU LUB PRODUKTU SŁUŻĄ OKREŚLENIU MINIMALNYCH PARAMETRÓW, A NIE WSKAZANIU KONKRETNego PRODUCENTA CZY DOSTAWCY. NALEŻY ZASTOSOWAĆ ROZWIĄZANIA RÓWNOWAŻNE SPEŁNIAJĄCE WYMAGANIA OKREŚLONE PRZEZ PROJEKTANTA, PO UPRZEDNIM PRZEDSTAWIENIU INFORMACJI DOTYCZĄCYCH MATERIAŁÓW ZAMIENNYCH (RÓWNOWAŻNYCH) CELEM ICH AKCEPTACJI PRZEZ INWESTORA, INSPEKTORA NADZORU ORAZ AUTORA DOKUMENTACJI.

OZNACZENIA GRAFICZNE:

Ściana murowana z bloczków wapienno-piaskowych gr. 24cm
np. Solbet Optimal Plus
Wyprawa tynkarska cem-wap kat. III

Blok wentylacyjny z bloczków keramzytowych np. Leier LK2,
wym. 36x25cm,
Oznaczenie numeryczne - poziom wpięcia do kanału

- Kanał rezerwowy Ø200 mm np: RONDO PLUS

SOLESTA-PRO		RZUT STRYCHU	
Tytuł: Budowa świetlicy wiejskiej wraz z infrastrukturą towarzyszącą na terenie działki ewidencyjnej numer 91 i 70/3 obręb 0001 Belwin, gmina Przemysław		Emitent: nys.	
Adres: działka nr 91 i 70/3 obr. 0001 Belwin jedn. ewid. 181308_2 Belwin, gm. Przemysław		PAB	
Opis: BUDYNEK ŚWIETLICY WIEJSKIEJ			
Inwestor: Gmina Przemysław 37-700 Przemysław, ul. Borelowskiego 1		ARCHITEKTURA	
1:50 skala	projektował mgr inż. A. Szychulski	opracował mgr inż. J. Jarosz	A3
10.2025r. data	projektował mgr inż. J. Jarosz	opracował mgr inż. J. Jarosz	

Wzrostki są własnością prywatną i służą służyć celom niekomercyjnym. Nie wolno ich kopiować, rozpowszechniać, sprzedawać ani w inny sposób wykorzystywać. Wszelkie prawa zastrzeżone. © 2025. Wszelkie prawa zastrzeżone. Wszelkie prawa za